

MUHAYYER TRK

Usl : DYEK

(Geliřiniz neredendir bilemem)

Mzik : SLİH SUPHİ SONER

Sz : REFET KRKL

(♩ = 184)

TURNALAR



(ARANAĞMESİ _____)



Ge li ři niz ne re_ dendir bi le_ mem Ge li ři niz



ne re_ den_ dir bi le_ mem Yor gun su nuz mo la ve rin



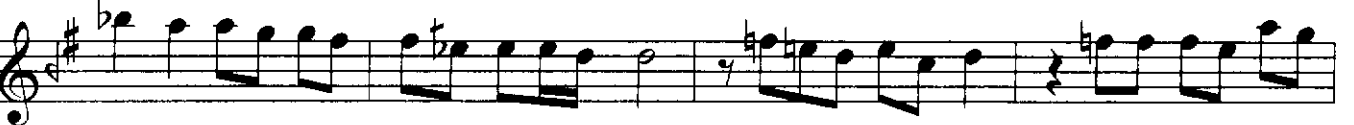
tur_ na_ lar (SAZ _____) Yor gun su nuz Mo la ve rin_



tur_ na lar (SAZ _____)



Yıl lar var dır_ has ret_ çe ker_ gü le mem_ Yıl lar_ var_ dır_



has ret çe ker_ gü le_ mem (SAZ _____) řu gö nl_ bah_



çe me gi rin_ tur_ na lar tur_ na



lar tur_ na lar oy_

MUHAYYER TÜRKÜ

(2. Sahife)

SÂLİH SUPHİ SONER



(ARA SAZI_____)



En az— ben— de— bül bül— gi bi— yan— mı— şım Du run— a le—



vi mi— gö rün— tur— na— lar (SAZ_____)



Se çil— mez— bir hal— de ba ha rım— kı şım— Be ni da ğa



çö le so run— tur— na lar tur— na



lar tur— na lar oy



(SAZ_____)

Be nim ka der tâ e zel— den



böy— le dir— Be ni faz la ağ— lat— ma yın— tur na— lar



Şaş kın fe lek ne ler— ne ler söy— le tir Ba na ka ra

MUHAYYER TÜRKÜ

(3. Sahife)

SÂLİH SUPHİ SONER

bağ lat ma yın tur na lar tur na lar
lar tur na lar tur na lar
oy U zak tan u za ğa bir se lâm ye ter
(SAZ) Bu has re ti ye re çar pın tur na lar
Yardan ay rı düş mek ö lüm den be ter Ba na aşk a
te ş i ser pin tur na lar tur na lar tur na lar
(Son)
tur na lar tur na lar oy E.B.

T U R N A L A R

Gelişiniz neredendir bilemem
Yorgunsunuz, mola verin turnalar
Yıllar vardır hasret çeker, gülemem
Şu gönül bahçeme girin turnalar
Turnalar, turnalar, turnalar, oy ...

En az ben de bülbül gibi yanmışım
Durun! Alevimi götün turnalar
Seçilmez bir halde baharım kışım
Beni dağa, çöle sorun turnalar
Turnalar, turnalar, turnalar, oy ...

Benim kader tâ ezelden böyledir
Beni fazla ağlatmayın turnalar
Şaşkın felek neler neler söyletir
Bana kara bağlatmayın turnalar
Turnalar, turnalar, turnalar, oy ...

Uzaktan uzağa bir selâm yeter
Bu hasreti yere çarpın turnalar
Yardan ayrı düşmek ölümden beter
Bana aşk ateşi serpin turnalar
Turnalar, turnalar, turnalar, oy ...

(Refet KÖRÜKLÜ)